

ASSA C10 cylinder

Låssystem



Användningsområde

C10 cylindern används i lägenhetsdörrar inom bostadssektorn där tillträde till lägenheten kan lämnas av lägenhetsinnehavaren vid aviserade servicetillfällen.

Egenskaper

- Uppfyller fordringar enligt Svensk Standard SS 3522, klass 3, EN 1303 GRADE 6
- Ingår i av försäkringsbolag godkänd låsenhet
- Angreppsskyddad
- Dyrk- och manipulationsskyddad

Systemcylinder

- Konstruerad med två av varandra oberoende mekaniska spärrsystem för unika nycklar
- Inom twin combi kan olika typer av funktionscylindrar, hänglås och cylinderformer kombineras
- Patenterad stiftcylinder
- Utvecklat profilsortiment
- Specialdesignad sidkodsfunktion

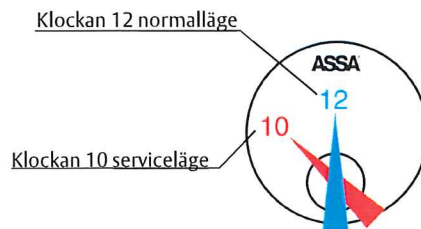
ASSAs cylindersortiment

ASSA har ett brett cylindersortiment och de olika cylinderformerna kan kombineras. 4800-serien används till låssystem inom bostadssektorn med varierande mekaniska och elektromekaniska funktioner.

- Funktionscylinder C10 är omställbar för tillfälligt tillträde vid service
- Minimerar nyckeladministrationen för fastighetsserVICEN och lägenhetsinnehavaren bibehåller sin höga säkerhet
- Används för centrallåsning och flexibla låssystem
- Klarar högfrekvent användning
- Med unik mekanisk nyckel för SELEKTERAD nyckelkontroll. Se ASSA Säkerhetspyramid.

ASSA[®]
ASSA ABLOY

ASSA ABLOY, the global leader
in door opening solutions.



ASSA C10 cylinder

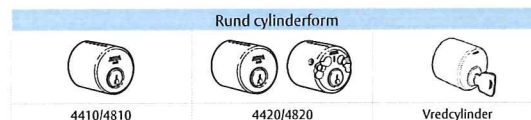
Låssystem

Sortiment

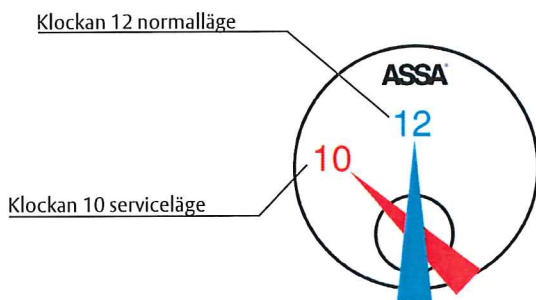
Rund cylinder

- 4410 Enkelcylinder
- 4420 Dubbelcylinder
- 4810 Enkelcylinder
- 4820 Dubbelcylinder

Cylinderformer



Yttermått



Vid avtalad service tar hyresgästen ur nyckeln i serviceläge "klockan 10". Serviceläget ger möjlighet att öppna låset med fastighetens servicenyckel. Då hyresgästen återkommer öppnas dörren med lägenhetsnyckeln och tas ur i normalläget "klockan 12". I normalläget "klockan 12" öppnar endast lägenhetsnyckeln.

ASSA[®]
ASSA ABLOY

ASSA ABLOY, the global leader in door opening solutions, dedicated to satisfying end-user needs for security, safety and convenience.

ASSA AB
P.O. Box 371
SE-631 05 Eskilstuna
Sweden

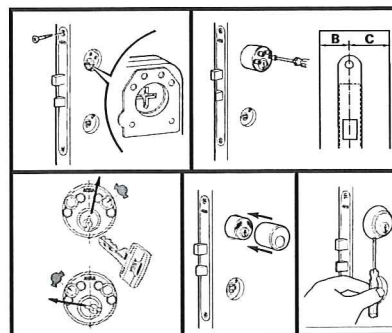
phone +46 (0)16 17 70 00
fax +46 (0)16 17 72 10

Customer support:
phone +46 (0)771 640 640
fax +46 (0)16 17 73 72
e-mail: helpdesk@assa.se

www.assa.se

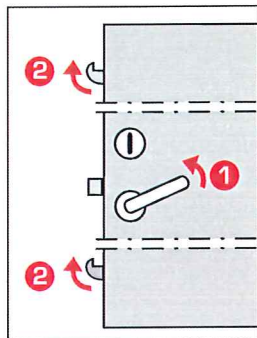
Så här monterar du:

1. Vid nymontering kompletteras cylindern med behör och skruv anpassat till dörrens tjocklek.
2. Montera fast cylindern från insidan med fyra höghåll fasthetsskruvar. På dörrar där B och/eller C-måttet över stiger 27 mm används cylinderförlängare med anpassad skruvlängd. OBS! Dekorhylsan på utsidans cylinder ska vara monterad vid installationen.
3. Montera cylinderbehörets proppar över skruvhålen för kontrollerbar demontering. Vrid nyckeln först till "klockan halv ett" och tryck in proppen mellan skruvarna på cylinderns högra sida. Vrid sedan nyckeln till "halv tio" för montering av proppen på vänster sida.
4. Skjut på och snäpp fast insidans dekorhylsa.
5. Cylinderring på såväl ut- som insida skjuts på och fixeras.

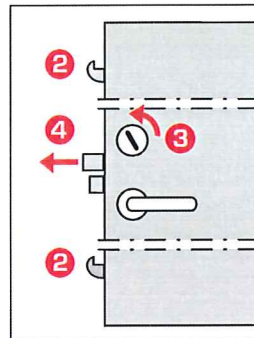


ANVÄNDNING AV LÅSET

LÅSNINGSFUNKTION

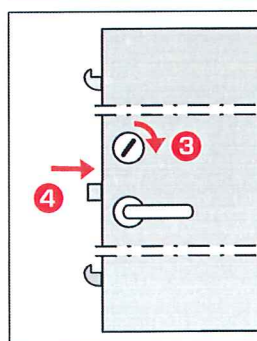


Aktivera sidokolvorna
2 genom att lyfta
handtaget uppåt 1.

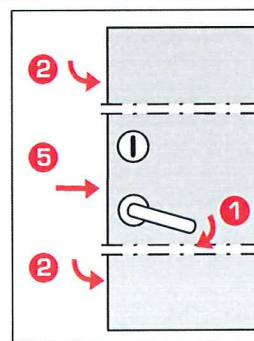


Vrid nyckel/vredet
360° 3 för att
aktivera regelkolv 4
samt låsa sidokolv-
arna 2. Handtaget
går inte att trycka
ned. Dörren är låst.

ÖPPNINGSFUNKTION



Vrid nyckeln/vredet
360° 3 regelkolven
inaktiveras 4.



Tryck ner handtaget
så dras fallkolven 5
och sidokolvorna 2
in. Dörren är öppen.

Underhåll och service

Att lås liksom andra mekaniska produkter förslits är ett obestridligt faktum. Detta innebär att låsenheten behöver en regelbunden översyn om en mjuk och säker stängning/öppning ska erhållas.

Underhållsavtal

För att säkerställa låssystemets funktion ska underhåll utföras i enlighet med rekommendationer i leveranshandlingar och underhållsplan. ASSA AB rekommenderar att ett separat underhållsavtal tecknas mellan systemägare och Servicestation.

Låshus/slutbleck

Smörjning av låshus rekommenderas minst två gånger per år. Smörjning med fett, som har bra vidhäftningsförmåga, på låshusets fallkolvar: ASSA låsfett. Smörjning av fallens glidyta på slutbleck: ASSA låsfett. Vid behov – smörjning av låshusets inre rörliga delar: ASSA låsfett.

Låscylinder

Smörjning av låscylinder rekommenderas varje halvår eller efter 5 000 öppningar med ASSA Låsspray. Inför vintersäsongen rekommenderar ASSA en extra smörjning med ASSA Låsspray i alla låscylindrar som sitter i ytterdörrar. Detta för att förebygga funktionsstörningar på grund av eventuell kondensbildning/frysning.

Nycklar

Nycklar med hög nyttjandefrekvens slits och bör bytas ut vid försämrade öppningsförmåga.

ASSA Lock Cleaner

Rengöringsmedel och islösare för cylinderlås. Den löser snabbt och effektivt upp föroreningar. Antifrost – löser och förhindrar isbildning. Avsluta med att smörja cylindern med ASSA Låsspray för problemfri funktion och ökad livslängd.

ASSA Låsspray

Smörjmedel som väsentligt ökar låsets funktionssäkerhet och livslängd. Rengör först med ASSA Lock Cleaner vid isbildning eller smuts. Effektivt – små mängder ger snabbt resultat. Snabbtorkande.

Varning!

Använd aldrig olja eller grafit i låscylindrar. Fett och olja förorsakar funktionsstopp och beckar ihop låscylindern. Vid upprepade funktionsstörningar i låscylindrarna alternativt trög nyckelfunktion kontakta din Servicestation.

Skötselanvisning

Smedbo Badrumstillbehör

Samtliga Smedbos badrumstillbehör är skyddslackerade och skall enbart rengöras med en mjuk fuktig trasa.

Använd ej starka rengöringsmedel då de kan skada lacken.

Beslagsboden

– dörrtrycken, knoppar, krokar, lådhandtag

Samtliga produkter är skyddslackerade och skall enbart rengöras med en mjuk fuktig trasa.

Det dagliga slitaget som dörrtryckena utsätts för gör att skyddslacken kan mattas och den underliggande metallens naturliga patina komma i dagen. Speciellt gäller detta den tryckeshalva som sitter på ytterdörrens utsida. För särskilt utsatta lägen rekommenderas därför ytterdörrtrycken med sk. PVD, med ett extra hårt skyddande ytskikt.

Använd ej starka rengöringsmedel då de kan skada lacken.