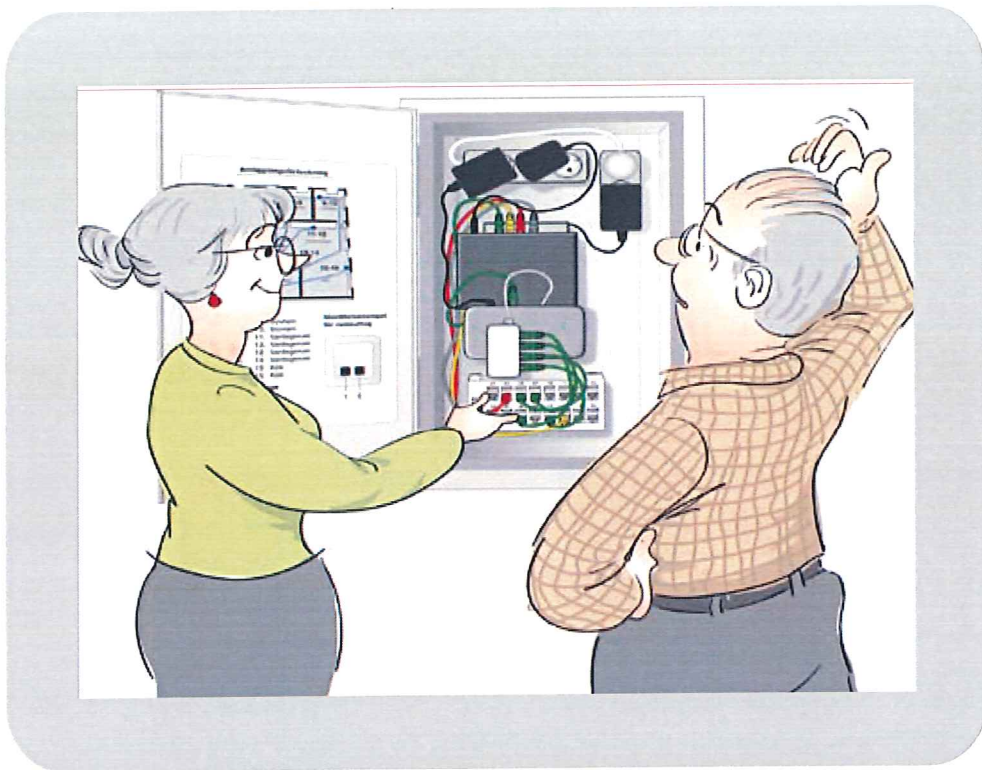


BRUKSANVISNING
BREDBANDSSKÅP
ICS 4.50 IP

IT-Skåp



Varför?

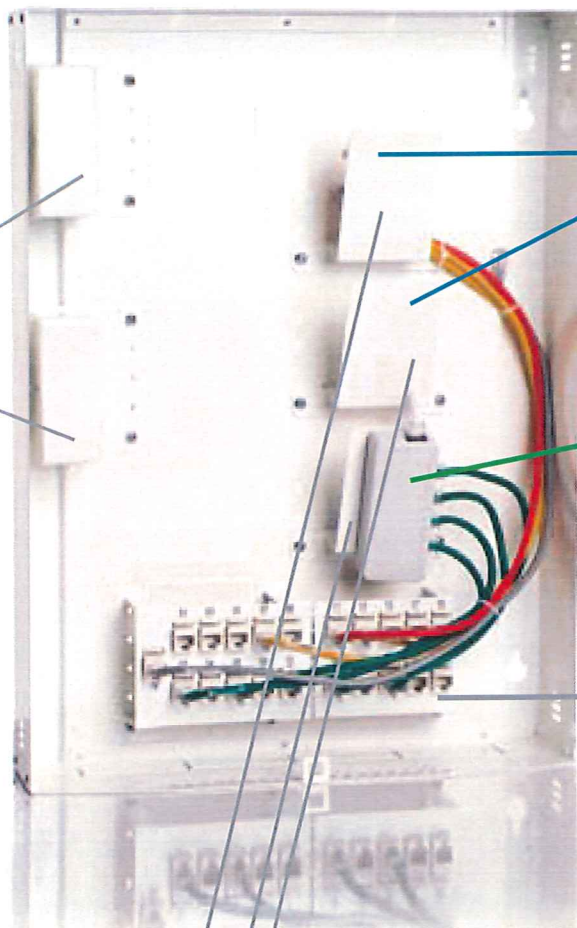


- I ert IT-skåp | Bredbandsskåp har ni i all kommunikation samlat på en plats. Lika självklart egentligen som det var en gång i tiden att samla alla "propparna i "proppskåpet"
- Med ert nya nätverk kan ni skraddarsy er egna bostad efter familjens behov; Genom ett enkelt handgrepp kan ni koppla och få signaler ut på olika ställen i bostaden. Vad sägs om att samla hela familjen i sängen för att se den roliga familjefilmen på fredag? Och imorgon vill ni se Melodifestivalen på Storbilds TV'n i vardagsrummet...
- Arbeta säkert med ert nätverk på olika platser i bostaden. Ni styr lätt om signalen. Dessutom är allt förberett för den senaste tekniken Triple Play.

varsågod

Här är ditt IT-Skåp|Bredbandskåp

ELUTTAG
4x230v för anslutning
av elförsörjning.



PLATS FÖR OPERATÖRENS UTRUSTN
Här placerar du switchar/routers mm
(Ingår ej)

TELEFONFÖRDELARE
Fördelar inkommande
telefonsignal till flera uttag.

KOMMUNIKATIONSPANEL
Kontakter som fördelar ut
kommunikation till rummen.

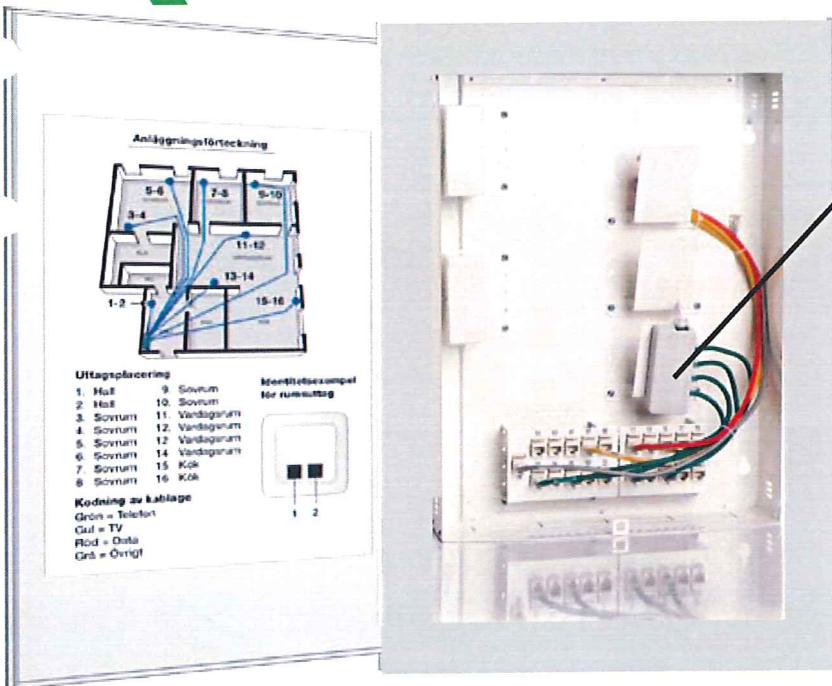
HYLLPLAN
För placering av operatörens
utrustning allt egen router.



KABLAGE

- Gul för TV
- Grön för Tele
- Röd för Data
- Grå för Övrigt

Telefon



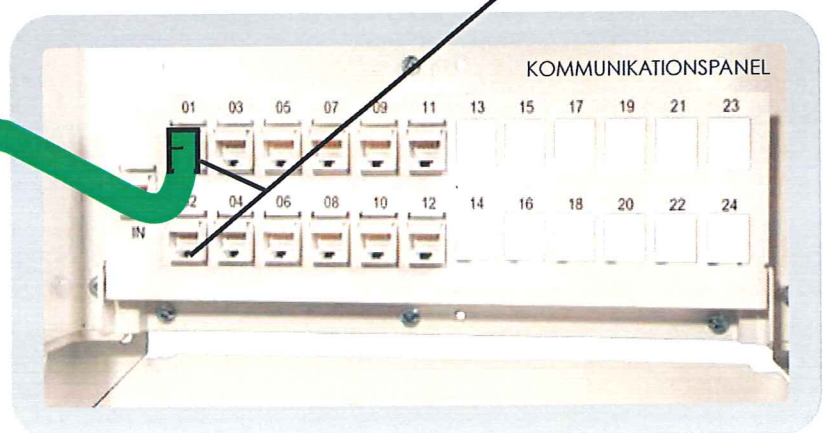
1

Från Telefördelaren går det gröna kablar, dessa kablar kopplas in i det uttag som motsvarar det rum ni vill ha telefonen i. För rumsbeskrivning (se IT-skåpets | Bredbandsskåpets dörrinsida)

Du har fyra gröna telekablar, det innebär att du har fyra olika rumsalternativ att välja på. Varje rum har unika nummer tilldelat. Du kan närsomhelst byta rum.



Det är 2 uttag i varje rum. Ex 01 & 02
Det innebär att du tex kan ha både telefon & data i samma rum.

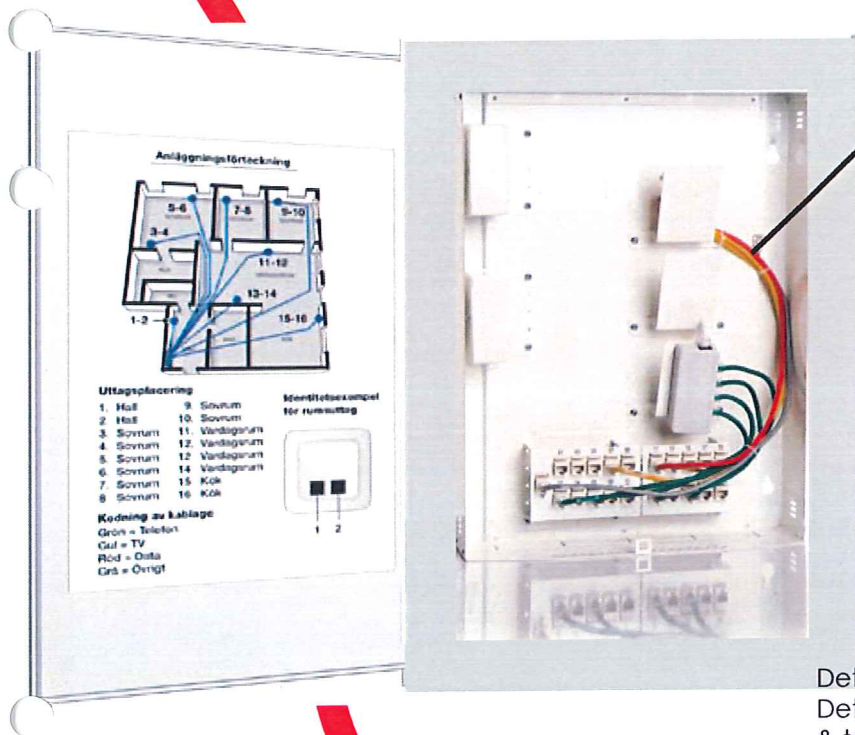


2

I rummet så finner man uttagen, i dessa kopplar ni in kabeln från er telefon. (Motsvarande nummer som ni kopplade kabeln i IT-Skåpet | bredbandsskåpet.)



Data



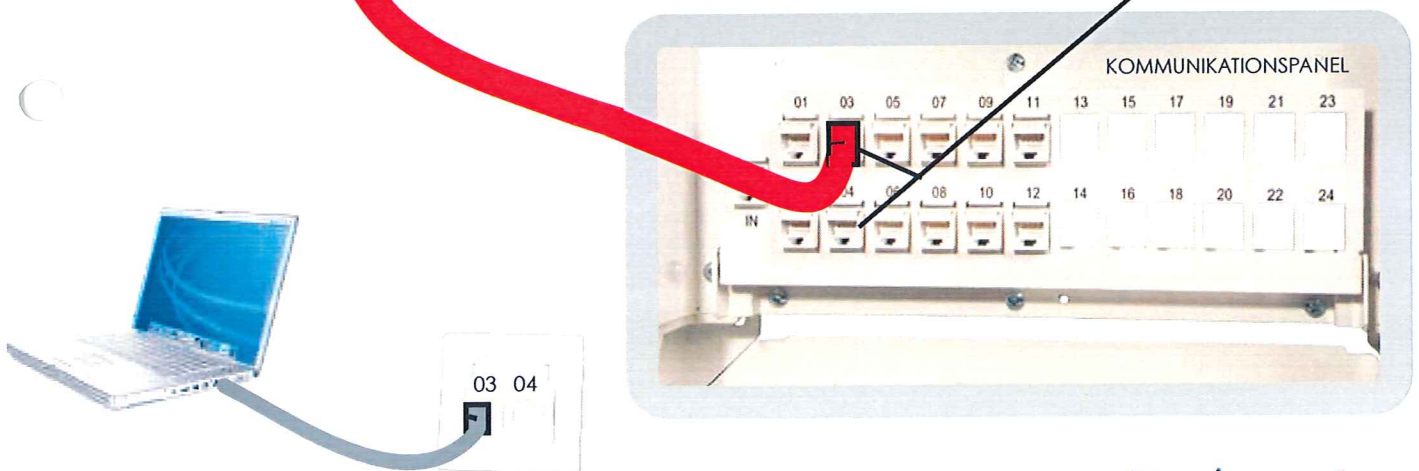
1

Från er operatörs utrustning går det röda kablar, dessa kablar kopplas in i det uttag som motsvarar det rum ni vill ha data kommunikation i. För rumsbeskrivning (se IT-skåpets | Bredbandsskåp dörrinsida)

Varje rum har unika nummer tilldelat. Du kan närsomhelst byta rum.



Det är 2 uttag i varje rum. Ex 03 & 04
Det innebär att du tex kan ha både data & telefon i samma rum.



2

Koppla in den kabeln i datauttaget i det rum där du valt att du vill ha Datakommunikation, den andra änden sätts in i datorn. För att kunna fördela Data Trafik mellan flera datorer i bostaden behövs en router. Routern delar upp IP-adressen och gör varje dator unik.



TV

1

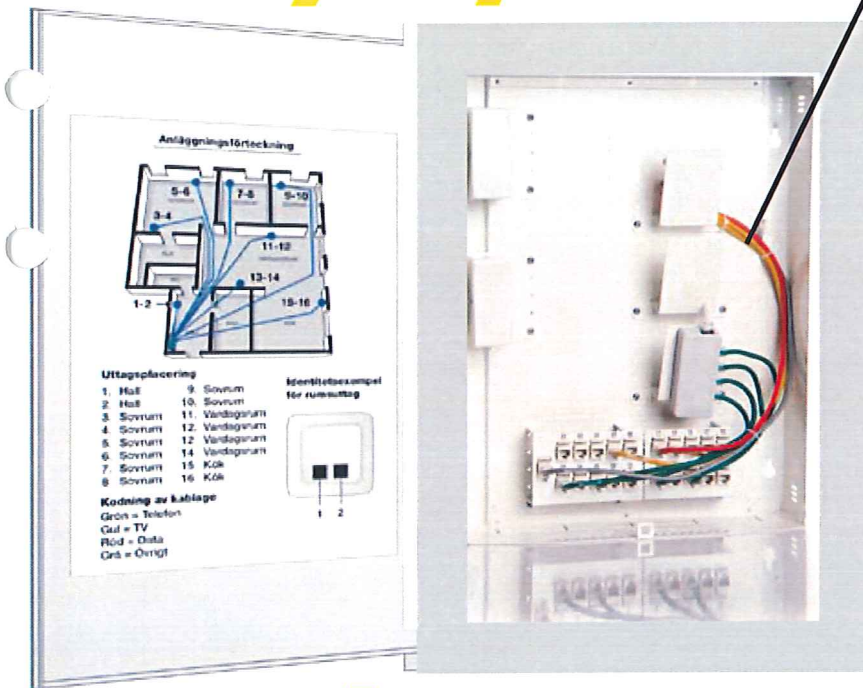
Från operatörens utrustning går det gula kablar, dessa kablar kopplas in i det uttag som motsvarar det rum ni vill ha tv signalen i. För rumsbeskrivning (se IT-skåpets | Bredbandsskåpets dörrinsida)

Varje rum har unika nummer tilldelat. Du kan närsomhelst byta rum.



2

I rummets Tv-uttag väljer ni det unika nummer som ni valt i ert IT-Skåp | Bredbandsskåp. (Du hittar även numren på insidan av IT-Skåpets | Bredbandsskåpets dörr.) Anslutningskabeln kopplas till er digitalbox.



Distributör:
DataConnect AB
Försäljningskontor Malmö +46(0)40-15 47 42
Försäljningskontor Stockholm +46(0)8-24 80 70, info@dataconnect.se
www.dataconnect.se